

# JOSKIN

SP

GAMA GANADERÍA



[www.joskin.com](http://www.joskin.com)

**UNA AMPLIA GAMA ADAPTADA  
A SUS NECESIDADES DE GANADERO**

# LA CALIDAD JOSKIN : Las 6 claves del éxito



Sitio de producción (Bélgica)

## La fuerza DE LA EXPERIENCIA

Creada en 1968, la sociedad familiar JOSKIN se ha convertido en un líder en materia de concepción y de construcción de máquinas agrícolas.

Repartidos en BÉLGICA, POLONIA y FRANCIA sobre una superficie total de casi 150.000 m<sup>2</sup> cubiertos, los sitios de producción JOSKIN exportan hacia más de 60 países.



## LA TÉCNICA en sus manos

Técnicas MUY MODERNAS Y DE ALTA PRECISIÓN se utilizan : simulación dinámica en 3D, láseres automatizados, prensas plegadoras, acero con alta elasticidad, galvanización en caliente, soldaduras automatizadas en continuo.



## Compre con CONFIANZA



Ver condiciones en el sitio [www.joskin.com](http://www.joskin.com)





Technic Center (Polonia)



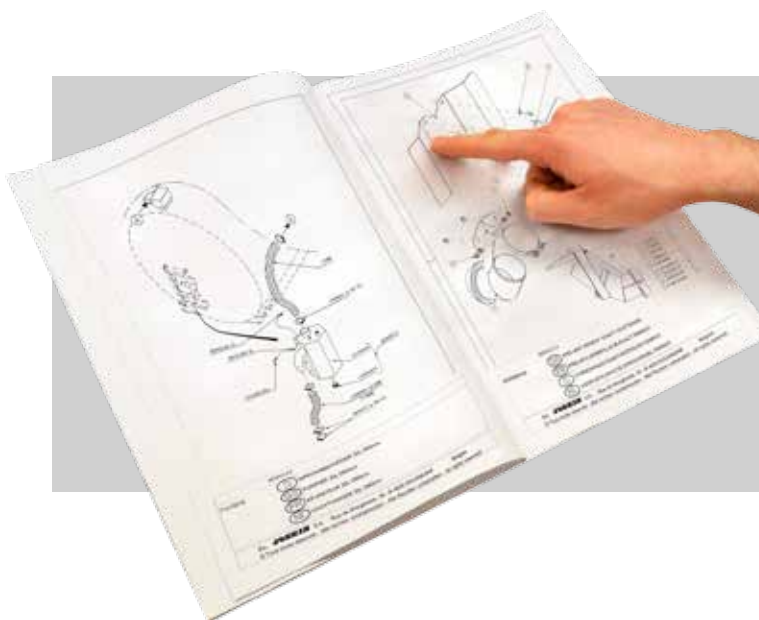
## BÚSQUEDA y DESARROLLO

JOSKIN posee sus propios despachos de diseño industrial y software de ingeniería tridimensional estática y dinámica. La producción está estandarizada al máximo con fines de garantizar una fabricación de precisión y un respeto de los plazos proponiendo centenas de opciones! Nuestros técnicos y agentes se forman continuamente dentro de nuestros centros técnicos.



## AL SERVICIO de nuestros clientes

Nuestra gran fuerza : la **DISPONIBILIDAD DE LAS PIEZAS SUELTAS**, todo el tiempo y en todas partes. Gracias a nuestros stocks permanentes expedimos sus piezas en el plazo más breve posible. Los concesionarios JOSKIN se comprometen a conservar en stock las piezas de recambio más importantes de sus máquinas.



## Un libro de PIEZAS personalizado

El **LIBRO DE PIEZAS** y el **MANUAL DE UTILIZACIÓN** en su idioma les son entregados durante su compra. El libro de piezas consta de los planos y de las referencias de los componentes montados sobre su máquina. Incluso años más tarde, el pedido de piezas sueltas es eficaz!

## GAMA CORTACÉSPED Y TRITURADORAS

### BEV



P.6

- Ideal para los tractores de pequeño tamaño y con potencia débil (máx. 60 CV)
- Rotor único con 3 cuchillos
- Anchos de trabajo de 1,30 y 1,60 m

### TR



P.7

- Anchos de trabajo de 1,80 hasta 3,60 m
- Portada en la parte delantera, en la parte trasera o posición lateral trasera
- Accionamiento por medio de polea-correa

### TRT



P.8

- Ancho de trabajo máximo 7,50 m
- Combinación posible con cortacésped frontal portado en la parte delantera, en la parte trasera o posición lateral trasera

### BJ

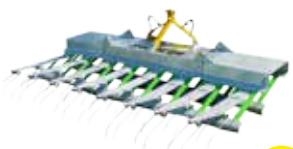


P.9

- Ancho de trabajo de 2,75 hasta 3,15 m
- Portado en la parte trasera o en la parte delantera
- Cuchillos con gran inercia
- Accionamiento por caja y cardán

## GAMA AIREADORES

### BF GARDEN



P.12

- Enganche para tractor hortícola (cat. 1, 22 mm)
- Ancho de trabajo de 1,20 hasta 3,60 m

### BF



P.13

- Enganche rápido de tipo agrícola (cat. 2, 28 mm)
- Ancho de trabajo de 2,40 hasta 5,40 m

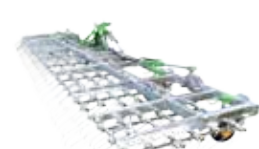
### EBR4S2



P.14

- Ancho de trabajo de 2,40 hasta 6,60 m
- Resorte anti-vibraciones

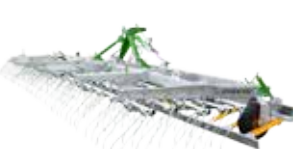
### SCARIFLEX R6S6



P.15

- 6 hileras de dientes flexibles
- Rastrillo pesado
- Ancho de trabajo de 4,80 hasta 9,60 m

### SCARIFLEX R6S5



P.16

- 6 hileras de trabajo entre las cuales 5 de dientes flexibles
- 1 hilera de raspadores niveladores
- Ancho de trabajo de 4,80 hasta 9,60 m

### SCARIFLEX R5S3



P.17

- 5 hileras de trabajo entre las cuales 3 de dientes flexibles
- 2 hileras de raspadores
- Ancho de trabajo de 4,80 hasta 9,60 m

### SCARIFLEX MAX R6D2S3



P.18

- 1 hilera de raspadores niveladores 60 cm sobre láminas semi flexibles
- 2 hileras de rejas escarificadoras
- 3 hileras de dientes flexibles
- 1 hilera de raspadores sobre dientes resorte en la parte delantera (opcional)
- Ancho de trabajo de 6,00 y 7,20 m

### RENOVA



P.19

- Trabajo agresivo
- Trabajo en profundidad
- Rejas escarificadoras semi flexibles para regenerador de praderas
- Ancho de trabajo de 2,40 hasta 7,40 m

## GAMA REMOLQUES DE GANADO

### BETIMAX R



P.22

- Caja monocasco pintada
- Rampa de carga
- Suelo en chapa lagrimada

### BETIMAX RDS



P.23

- Caja monocasco galvanizada o pintada
- Ras del suelo y lanza con suspensión
- Suelo de resina o chapa lagrimada

## GAMA CUBAS DE AGUA

### CUBAS DE AGUA



P.26

- Sobre pies
- Móviles
- Aquatrans XL



# TRITURADORAS Y CORTACÉSPED

## Ventajas y puntos comunes

### EL CORTE...

Al pastar, el ganado deja una cierta proporción de hierba : vegetación pisoteada, arrancada o maloliente. Estos "matojos" se pierden como forraje y pueden perdurar todo el año porque el ganado no va a consumirlos en el próximo pastoreo. Disminuyen también la calidad de la hierba y la productividad de la pradera.

Por lo tanto, es necesario cortar los matojos para dejar crecer una hierba viva y regular. Así tampoco se encontrarán dentro del ensilaje, y el forraje es de mejor calidad y mejor asimilado por el ganado (entre 0,5 et 1 kg de materias secas suplementarias absorbidas por vaca), de ahí reducción de las necesidades en concentrados.

El corte de matojos preserva la vegetación contra el desarrollo de malas hierbas y de parásitos. Por lo tanto el ganadero sale ganando.

Existen también argumentos técnicos en favor de los cortacésped : facilidad para ajustar la altura de corte; la robustez y la fiabilidad de la máquina, y la facilidad de mantenimiento.

### CORTE FINO Y VENTILADO

Para efectuar un corte de calidad, JOSKIN ha diseñado cuchillos flotantes amovibles y autoreplegables que se repliegan al toparse contra obstáculos demasiado rudos.

Esta característica preserva la transmisión y ofrece la máxima protección de su tractor contra los golpes. El amplio espacio entre los cuchillos y el chasis asegura la circulación de aire y la agitación de la materia cortada sin riesgos de taponamientos.

El movimiento de hélice de los cuchillos aspira la vegetación hacia arriba al igual que un tornado. Así el corte es eficaz, múltiple y fluido. Es HIPER-VENTILADO! La hierba es esparcida gracias a los deflectores instalados en el cuerpo de la máquina.

### POSICIÓN TRASERA

El enganche 3 puntos permite portar la máquina durante el desplazamiento. No obstante, durante el trabajo la máquina es tirada por 2 puntos inferiores, el tercer punto queda flotante. Este diseño permite a los cortacésped seguir el relieve del terreno.



### POSICIÓN DELANTERA

La misma fluctuación de la máquina durante el corte es conservada únicamente por los cortacésped frontales. Estos últimos se enganchan con una viga central que tira la máquina por la parte delantera, y en la parte trasera del cortacésped es retenida por una guía deslizante. Puede «flotar» libremente sobre el suelo y mantener un contacto constante y flexible debido al doble resorte del enganche.



# TRITURADORAS

## BEV



### UN MONOROTOR FÁCIL DE MANTENER

Derivada de las trituradoras agrícolas tradicionales y concebidas especialmente para espacios verdes, la nueva trituradora BEV se caracteriza por un rotor único sobre un multiplicador que acciona 3 cuchillos flotantes desmontables y auto-replegables que se repliegan al toparse contra obstáculos demasiado rudos.

El accionamiento se realiza a 540 r/min mediante un cardán con bulón de seguridad.

Las Trituradoras Espacios Verdes están equipadas en estándar con 2 anchos patines (150 mm) que permiten ajustar la altura de corte sobre 6 posiciones, entre 40 y 150 mm, según sus necesidades.

Un deflector ubicado en la parte trasera de la máquina impide las proyecciones de piedras u otros cuerpos extraños potencialmente peligrosos.

El enganche pivotante (Ø compatibles : 22 mm y 28 mm) ofrece la posibilidad de un desplazamiento a la izquierda o a la derecha por niveles sucesivos de 75 mm (máx. 225 mm para BEV/160/C1 ; 150 mm para BEV/130/C1).



Las trituradoras BEV están equipadas con un rotor que soporta 3 cuchillos de "tipo TD"

### ESPECIFICIDADES

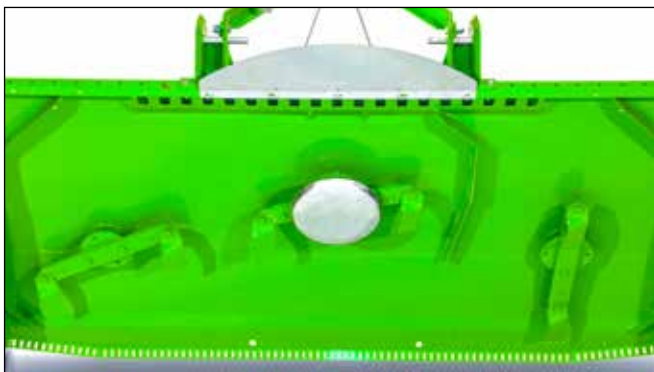
Componentes	Acero con alto límite de elasticidad
Toma de fuerza	540 r/min
Accionamiento	Directo sobre la caja multiplicadora (60 cv)
Superficie de contacto sobre el suelo	Patines de 150 mm y plato galvanizado de Ø 330 mm
Chapas de protección	Frontal y trasera sobre bisagras (estándar)
Enganche	Ø 22 mm o Ø 28 mm

### MODELOS BEV

	Ancho de trabajo (m)	Ancho de transporte (m)	Rotor	Accionamiento	Potencia requerida mín./máx. (cv)	Peso (kg)
BEV/130/C1	1,30	1,60	tipo 3	540 r/min	12/60	180
BEV/160/C1	1,60	1,90	tipo 3	540 r/min	18/60	280

# CORTACESPED

## TR



Los cortacésped "tipo TR" están equipados con varios pequeños rotores (2, 3, 4 o 2 x 3). Cada uno de ellos está equipado con una portacuchillos que soporta 2 cuchillos plegables de "tipo TD", los cuales pueden pivotar sobre 360°

### ESPECIFICIDADES

Componentes	Acero con alto límite de elasticidad
Toma de fuerza	540 r/min
Accionamiento	Correas
Superficie de contacto sobre el suelo	Patines de 150 mm y plato(s) galvanizado(s) de Ø 330 mm
Chapa de protección	Trasera (pre-equipada para cadenas anti-proyecciones)
Enganche	Ø 22 mm o Ø 28 mm
Opcional	Aireador trasero galvanizado con 2 hileras de dientes flexibles

### EL ESPECIALISTA DE LOS MATOJOS DE PRADERAS

El cortacésped es el útil ideal porque corta y esparce la hierba: transforma los matorros en abonos. Además los residuos triturados son bien asimilados por los terneros y por las vacas secas. Existen también argumentos técnicos en favor de los cortacésped: facilidad para ajustar la altura de corte; la robustez y la fiabilidad de la máquina, y la facilidad de mantenimiento.



La transmisión se asegura por 2 correas trapecoidales que accionan los diferentes rotores

### DTH3

Para los usuarios que desean no circular sobre los matorros y aplastarlos antes de cortarlos, la mejor solución es la TR DTH3 (portada en la parte trasera y desplazamiento hacia la derecha en estándar).

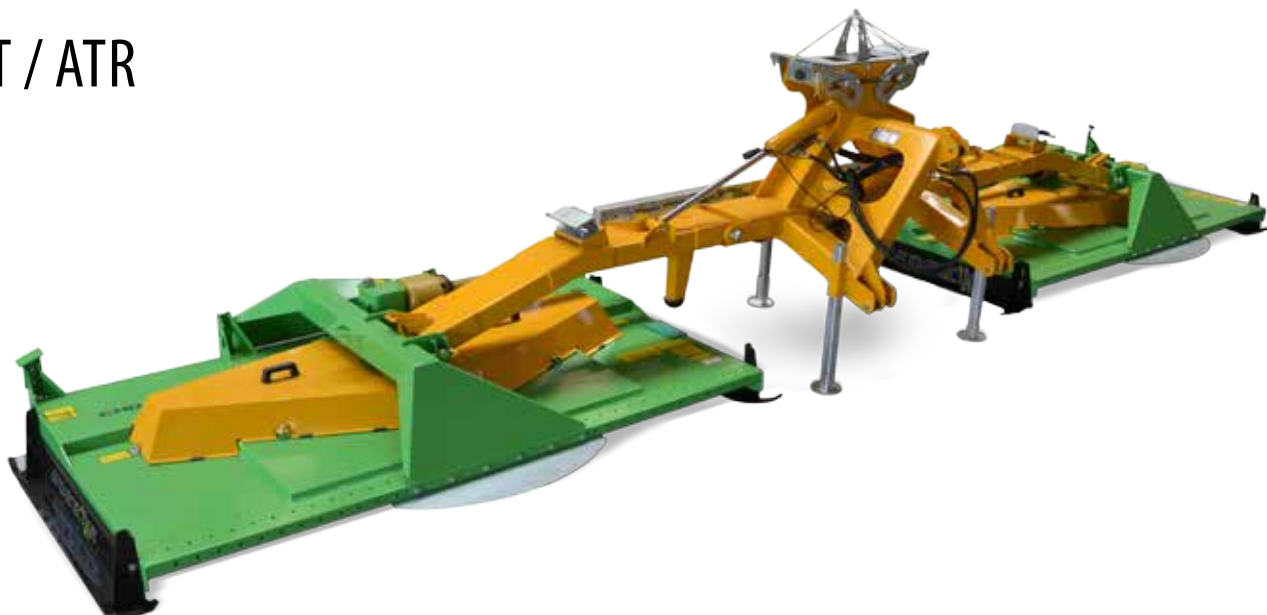


### MODELOS TR

		Posición	Número de rotores	Poten. requer. mín./máx. (cv)	Plato Ø 330 mm estd./máx.	Ancho de trabajo (mm)	Ancho de transporte (m)	Peso (kg)
TR/180/C2		Trasero central	2	25/70	0/2	1.810	2,10	350
TR/220/C3			3	25/80	1/3	2.200	2,50	400
TR/270/C3			3	45/85	1/3	2.700	3,00	480
TR/360/C4			4	70/110	2/4	3.600	3,90	640
TR/270/DTH3		Trasera completamente desplazada (desplazamiento a la derecha en estándar)	3	45/85	1/3	2.700	2,45	950

# CORTACÉSPED

## TRT / ATR



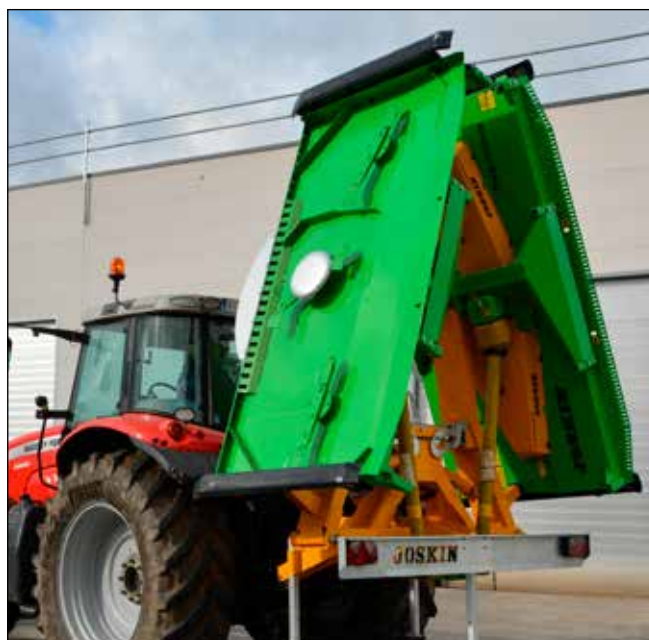
### EL CORTACÉSPED GRAN ANCHO

El cortacésped TRT efectúa el mismo trabajo que la TR: tritura y esparce la hierba transformando los matos en abonos. Por consiguiente los residuos triturados son bien asimilados por los terneros y por las vacas secas.

El cortacésped TRT se encuentra en la parte trasera y puede combinarse con un ATR portado en la parte delantera. El armazón central permite un despliegue de tipo "mariposa" y, en combinación con un ATR 270 un corte de 7,50 m en un solo pasaje.






Por razón de seguridad durante los desplazamientos, un bloqueo mecánico impide la apertura de los brazos portadores.



### ESPECIFICIDADES

Componentes	Acero con alto límite de elasticidad
Toma de fuerza	Portada en la parte delantera (ATR) 1000 r/min Portada en la parte trasera (TRT) 540 r/min
Accionamiento	Correas
Superficie de contacto sobre el suelo	Patines de 150 mm y plato(s) galvanizado(s) de Ø 330 mm
Chapa de protección	Trasera (pre-equipada para cadenas anti-proyecciones)
Enganche	Ø 28 mm

### MODELOS TRT / ATR

	Posición	Número de rotores	Poten. requer. mín./máx. (cv)	Plato Ø 330 mm estd./máx.	Ancho de trabajo (mm)	Ancho de transporte (m)	Peso (kg)
TRT/750/C6	Doble desplazamiento (izquierda y derecha) <b>a combinar</b> con ATR/270/C3	2 x 3	100/200	2/6	7.500 <sup>(2)</sup>	 2,50	1.700
ATR/220/C3	Delantero central con suspensión regulable	3	25/80	1/3	2.200	 2,50	490
ATR/270/C3		3	45/85	1/3	2.700	 3,00	570





Cuchillos BR (tipo 3), 2,14 kg pieza

### ESPECIFICIDADES

Componentes	Acero con alto límite de elasticidad
Toma de fuerza	1.000 r/min
Accionamiento	Ejes rígidos protegidos por amortiguadores silent-bloc
Superficie de contacto sobre el suelo	Patines de 150 mm y plato(s) galvanizado(s) de Ø 330 mm
Chapas de protección	Delantero y trasero
Enganche	Ø 28 mm

### LA POLIVALENCIA A TODA PRUEBA

Cortar matorrales dentro de sus pastos, triturar sus barbechos o desbrozar pequeños arbustos (30 mm máximo) son trabajos que necesitan un material polivalente y robusto. JOSKIN ha concebido las trituradoras BJ para responder a sus necesidades. Estas trituradoras tienen una concepción robusta así como cuchillos más pesados que, por consiguiente, tienen una mayor inercia. Estos últimos se montan sobre puntos de pivote que autorizan una rotación de 360°.

Acoplamiento a torsión montados sobre los árboles de transmisión aportan una seguridad suplementaria y agregan flexibilidad al accionamiento. Fabricados de caucho, absorben las vibraciones de funcionamiento y amortiguan los eventuales choques.



Transmisión con cuádruple seguridad a torsión

### MODELOS BJ

	Ancho de trabajo (m)	Ancho de transporte (m)	Número de rotores	Rotores	Accionamiento	Potencia mín./máx.	Peso (kg)
BJ/275/C2	2,75	3,00	2	tipo 3	1.000 r/min	75/125	680
ABJ/275/C2	2,75	3,00	2	tipo 3	1.000 r/min	75/125	770
BJ/315/C2	3,15	3,40	2	tipo 3	1.000 r/min	75/125	760



# AIREADORES DE PRADERA

## Ventajas y puntos comunes



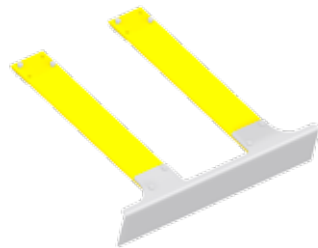
### LAS VENTAJAS

El pasaje de una grada JOSKIN permite :

- una buena aireación del suelo que asegura un aumento de la nitrificación en detrimento de una acidificación ;
- una facilidad de infiltración de las lluvias y del aire ;
- un deshierbe mecánico de las espumas y de algunas malas hierbas ;
- un reparto de las deyecciones, lo que permite facilitar su descomposición y optimizar su aporte en valor fertilizante.

### HERRAMIENTAS ESTÁNDARES

Raspadores niveladores de 60 cm. Extienden los montones de estiércol, los excedentes herbosos y las toperas. Su gran ancho garantiza un reparto tan ancho como uniforme posible sobre la superficie del pasto.



Paletas niveladoras de 10 o 15 cm según los modelos. Aseguran un seguimiento exacto del terreno para extraer los elementos nocivos, dispersa el excremento y otros montones, elimina las larvas y arranca los residuos, las malas hierbas y los cardos.



Dientes flexibles. Trabajan con flexibilidad, limpian, airean, extienden y escarifican. Regeneran y revigorizan la vegetación de manera más regular.



Rejas escarificadoras. Para un enraizamiento y una aireación en profundidad.



### MANTENER LA HIERBA

Se aconseja pasar con el aireador a principios de temporada así como poco tiempo después del fin del pastoreo. Un rastrillaje liviano y poco profundo, con el único objetivo de repartir los excrementos, se queda una práctica muy rentable. Un tiempo lluvioso y húmedo favorecerá el impacto del pasaje de la máquina. El rocío de la tarde será ideal para los periodos de tiempo seco.

Cuidado: en verano, el pasaje del aireador puede retardar el brote si el trabajo es muy agresivo. Es mejor aplazar esta operación en caso de sequía prolongada, o ajustar la máquina a una presión mínima. En cambio, si se espera un periodo de lluvia próximo, se puede sin problema pasar el aireador; preparará el suelo para beneficiarse de la lluvia.

Segar los residuos de hierba mayores antes de airear, sino se adhieren al excremento e impiden separarse y extenderse.

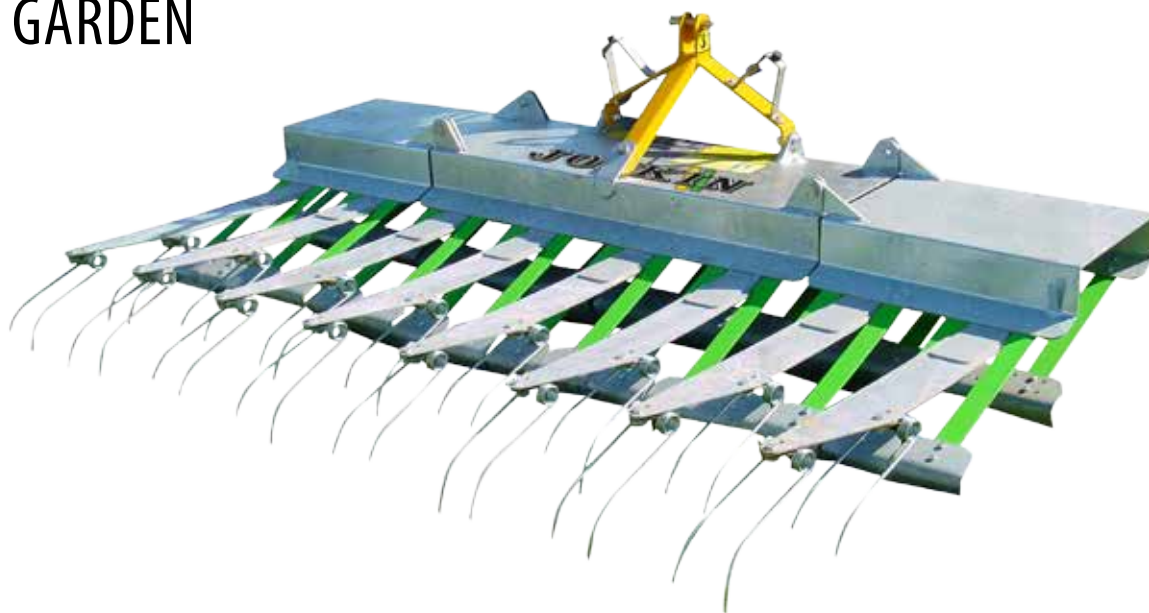
Antes y después del invierno, se trabaja con intensidad las praderas con todo el peso de la máquina y sobre todo con los dientes para airear el suelo y arrancar las hierbas muertas.

La conservación de buenas gramíneas pasa por un mantenimiento regular de la hierba. El pasaje de un aireador y de un cortacésped impide que la flora pobre se propague en todas las praderas cercanas.



Resultado después del pasaje del aireador

# AIREADORES BF GARDEN



## ESPECÍFICO "HORTÍCOLA"

Los aireadores económicos JOSKIN GARDEN BF son una variante de la serie BF especialmente destinada a los micro-tractores hortícolas. Los anchos están reducidos lógicamente para las obras dentro de los parques y jardines. Existen diferentes longitudes de chasis central para adaptarse a diversos tractores.

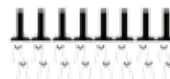


## CARACTERÍSTICAS

- El enganche para tractores hortícolas (cat. 1) se efectúa sencillamente y rápidamente gracias a la barra redonda de Ø 22 mm (estándar).
- Repliegue y despliegue manuales en los modelos 240 hasta 360.
- Chasis enteramente galvanizado.

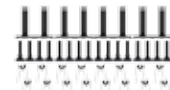
### Vistas

#### BF-R3S2



Raspadores niveladores 30 cm sobre láminas semi-flexibles  
Dientes flexibles (2 hileras)

#### BF-R4S2



Raspadores niveladores 60 cm sobre láminas semi-flexibles  
Paletas niveladoras 15 cm sobre láminas super-flexibles  
Dientes flexibles (2 hileras)

## ESPECIFICIDADES

Uso	Esparcimiento de las deyecciones y aireación del suelo
Fabricación	Acero especial
Láminas	Acero tratado, granalladas y pintadas
Enganche	Por barra redonda Ø 22 mm - Para tractor hortícola
Despliegue	Manual

## MODELOS BF GARDEN

	120	150	180	210	240	Con repliegue manual				
	1,2	1,5	1,8	2,1	2,4	0,6 + 1,2 + 0,6	0,6 + 1,5 + 0,6	0,6 + 1,8 + 0,6	0,6 + 2,1 + 0,6	0,6 + 2,4 + 0,6
BF-R3S2	80 kg	95 kg	110 kg	125 kg	140 kg	140 kg	155 kg	170 kg	180 kg	235 kg
BF-R4S2	100 kg	/	145 kg	/	190 kg	190 kg	/	260 kg	/	280 kg



### CARACTERÍSTICAS

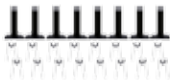
- El enganche se efectúa sencillamente y rápidamente gracias a la barra redonda de Ø 22 mm en el modelo 240 y Ø 28 mm en los otros modelos (estándar).
- Repliegue y despliegue manuales en los modelos 360 y 420 e hidráulicos en los modelos 480 y 540.

### EFICACES Y LIVIANOS

Los aireadores JOSKIN BF son máquinas simples y compactas que descansan sobre un chasis de chapa plegada. Están equipados con paletas niveladoras con láminas semi-flexibles (modelo BF-R3S2) o muy flexibles (modelo BF-R4S2), con dientes flexibles (Ø 7 mm) o con (en el modelo BF-R4S2) con raspadores niveladores. El ajuste de la máquina se hace únicamente mediante el tercer punto de enganche.

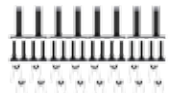
#### Vistas

##### BF-R3S2



**Raspadores niveladores 30 cm sobre láminas semi-flexibles**  
**Dientes flexibles (2 hileras)**

##### BF-R4S2



**Raspadores niveladores 60 cm sobre láminas semi-flexibles**  
**Paletas niveladoras 15 cm sobre láminas super-flexibles**  
**Dientes flexibles (2 hileras)**

### ESPECIFICIDADES

Uso	Esparcimiento de las deyecciones y aireación del suelo
Fabricación	Acero especial
Láminas	Acero tratado, granalladas y pintadas
Enganche	Rápido por barra redonda (Ø 22 mm sobre tipo 240 - Ø 28 mm sobre otros tipos)
Despliegue	Hidráulico (SE) a partir de 4,80 m

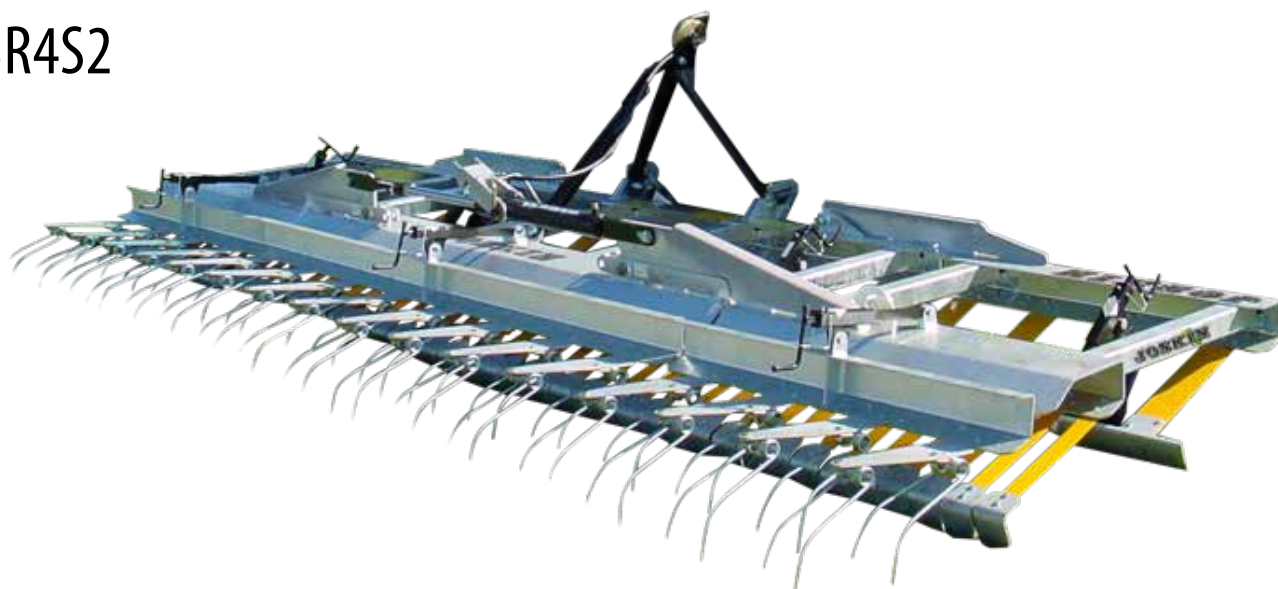


### MODELOS BF

	con repliegue manual		con repliegue hidráulico			
	240	300	360	420	480	540
	2,4	3,0	0,6 + 2,4 + 0,6	0,6 + 3,0 + 0,6	1,2 + 2,4 + 1,2	1,2 + 3,0 + 1,2
BF-R4S2	160 kg	190 kg	225 kg	255 kg	360 kg	395 kg
BF-R3S2	210 kg	255 kg	300 kg	345 kg	460 kg	505 kg

# AIREADORES

## EBR4S2



### LA REFERENCIA

Los aireadores EBR4S2 son niveladoras clásicas provistas de un chasis mecano-soldado asistido con un resorte que limita las vibraciones durante el trabajo.

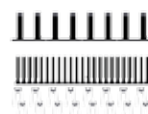
La máquina se compone de 4 hileras de herramientas que dejan un gran espacio libre entre las líneas para que la acción de una hilera sea enteramente cumplida antes del pasaje de la siguiente. La primera hilera de herramientas se ajusta por ruedas reguladoras, la segunda por medio de la longitud del tercer punto y la tercera y la cuarta (dientes flexibles de Ø 7 mm) por una manivela sobre un punto de giro.



### CARACTERÍSTICAS

- Tercer punto unido al armazón por un resorte que permite adaptarse al relieve del terreno.
- Fácilmente adaptable sobre diferentes tractores gracias a la barra de enganche.
- Seguridad de mantenimiento en posición replegada para el transporte.
- Desbloqueo de la seguridad desde la cabina (cuerda).
- Repliegue y despliegue hidráulicos de las extensiones en los modelos 480 hasta 660 por cilindro simple efecto.
- Ajuste de la altura de trabajo.

#### Vistas



1 x raspadores niveladores 60 cm sobre láminas semi-flexibles  
1 x paletas niveladoras 10 cm sobre láminas super-flexibles  
2 x dientes flexibles

### ESPECIFICIDADES

Uso	Esparcimiento de las deyecciones y aireación del suelo
Fabricación	Acero especial
Láminas	Acero tratado, granalladas y pintadas
Enganche	Rápido por barra redonda (Ø 22 mm sobre tipo 240 - Ø 28 mm sobre otros tipos)
Despliegue	Hidráulico (SE) a partir de 4,80 m

### MODELOS EBR4S2

240

2.4  
300 kg

300

3.0  
355 kg

#### con repliegue

360

0.6 + 2.4 + 0.6  
440 kg

420

0.6 + 3.0 + 0.6  
500 kg

480

1.2 + 2.4 + 1.2  
680 kg

#### con repliegue hidráulico

540

1.2 + 3.0 + 1.2  
755 kg

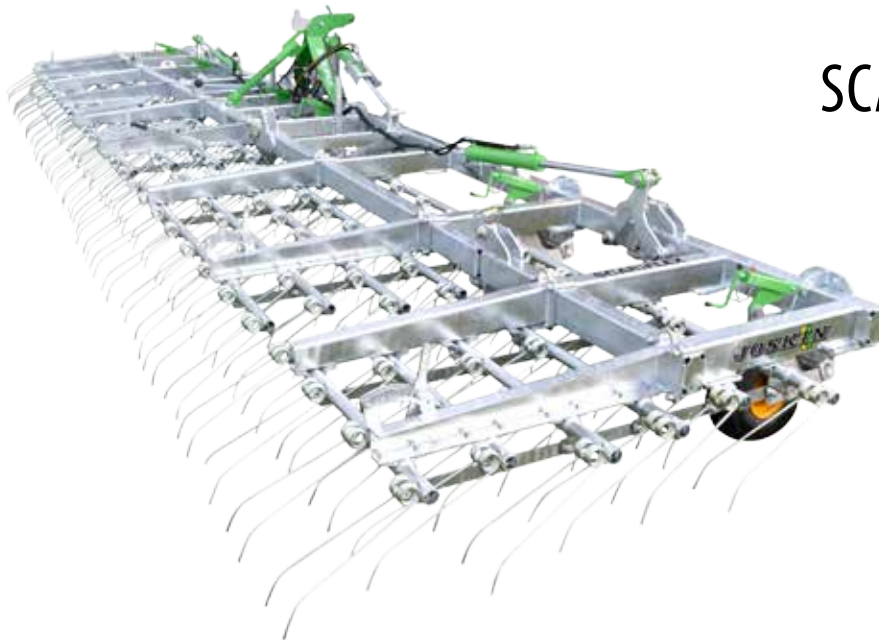
600

1.8 + 2.4 + 1.8  
805 kg

660

1.8 + 3.0 + 1.8  
820 kg

# AIREADORES SCARIFLEX R6S6



## CARACTERÍSTICAS

- Tercer punto unido al armazón por resorte, lo que permite un excelente seguimiento del relieve del terreno y limita las vibraciones.
- Despliegue hidráulico como simple efecto en los modelos de 4,80 hasta 7,20 m y doble efecto en los de 8,40 y 9,60 m.
- Seguridad de mantenimiento en posición replegada para el transporte.
- Desbloqueo de la seguridad desde la cabina (cuerda).
- Ajuste de los dientes por medio de una palanca presente en cada elemento para una inclinación idéntica de cada diente.
- Ruedas reguladoras de caucho (375 x 150 mm - máx. 2 bar de presión) (4 en los modelos 4,8 hasta 7,2 m y 6 en los modelos 8,4 y 9,6 m).

### Vistas



6 x Dientes flexibles  
(Ø 8 mm)

## ESPECIFICIDADES

Uso	Escarificación
Fabricación	Acero especial
Láminas	/
Enganche	Agrícola (28 mm)
Despliegue	Hidráulico (SE de 4,80 m hasta 7,20 m - DE para 8,40 m y 9,60 m)

## RASTRILLO

El SCARIFLEX R6S6 consta únicamente de los dientes flexibles repartidos sobre 6 hileras con una distancia global de 25 cm sólo. Aseguran, gracias a su efecto "vibrante", un trabajo integral de la superficie, no sólo sobre pradera, sino también sobre cultivo cubierto con hierba o con ahijamiento, y como aplicación de deshierbe mecánico, particularmente en agricultura biológica.

El SCARIFLEX R6S6 se presenta como un rastrillo perfecto para la escarificación de los pastos.



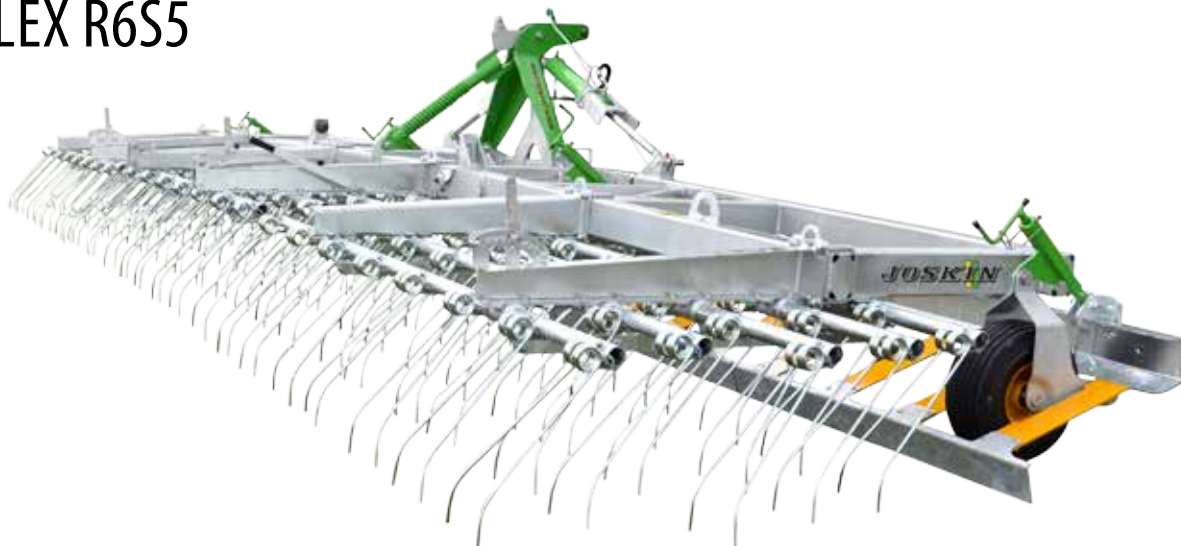
## MODELOS SCARIFLEX R6S6

con repliegue hidráulico

480	600	720	840	960
1.2 + 2.4 + 1.2	1.8 + 2.4 + 1.8	2.4 + 2.4 + 2.4	1.2 + 1.8 + 2.4 + 1.8 + 1.2	1.2 + 2.4 + 2.4 + 2.4 + 1.2
780 kg	860 kg	1.020 kg	1.320 kg	1.480 kg

# AIREADORES / ESCARIFICADORES

## SCARIFLEX R6S5



### EL ESCARIFICADOR DE LOS GANADEROS

El modelo R6S5 se compone de una hilera de raspadores (para eliminar musgos y esparcir las deyecciones) y de 5 hileras de dientes flexibles.

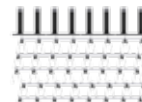
El trabajo de escarificación se mejora así netamente, lo que hace el deshierbe mecánico más eficaz.



### CARACTERÍSTICAS

- Tercer punto unido al armazón por resorte, lo que permite un excelente seguimiento del relieve del terreno y limita las vibraciones.
- Despliegue hidráulico como simple efecto en los modelos de 4,80 hasta 7,20 m y doble efecto en los de 8,40 y 9,60 m.
- Seguridad de mantenimiento en posición replegada para el transporte.
- Desbloqueo de la seguridad desde la cabina (cuerda).
- Ajuste de los dientes por medio de una palanca presente en cada elemento para una inclinación idéntica de cada diente.
- Ruedas reguladoras de caucho (375 x 150 mm - máx. 2 bar de presión) (4 en los modelos 4,8 hasta 7,2 m y 6 en los modelos 8,4 y 9,6 m).

#### Vistas



1 x raspadores niveladores 60 cm sobre Láminas semi-flexibles 5 x dientes flexibles (Ø 8 mm)

### ESPECIFICIDADES

Uso	Esparcimiento de las deyecciones, aireación, eliminación de musgos y escarificación
Fabricación	Acero especial
Láminas	Acero tratado, granalladas y pintadas
Enganche	Agrícola (28 mm)
Despliegue	Hidráulico (SE de 4,80 hasta 7,20 m - DE para 8,40 y 9,60 m)

### MODELOS SCARIFLEX R6S5

con repliegue hidráulico

480

1.2 + 2.4 + 1.2  
820 kg

600

1.8 + 2.4 + 1.8  
920 kg

720

2.4 + 2.4 + 2.4  
1.080 kg

840

1.2 + 1.8 + 2.4 + 1.8 + 1.2  
1.400 kg

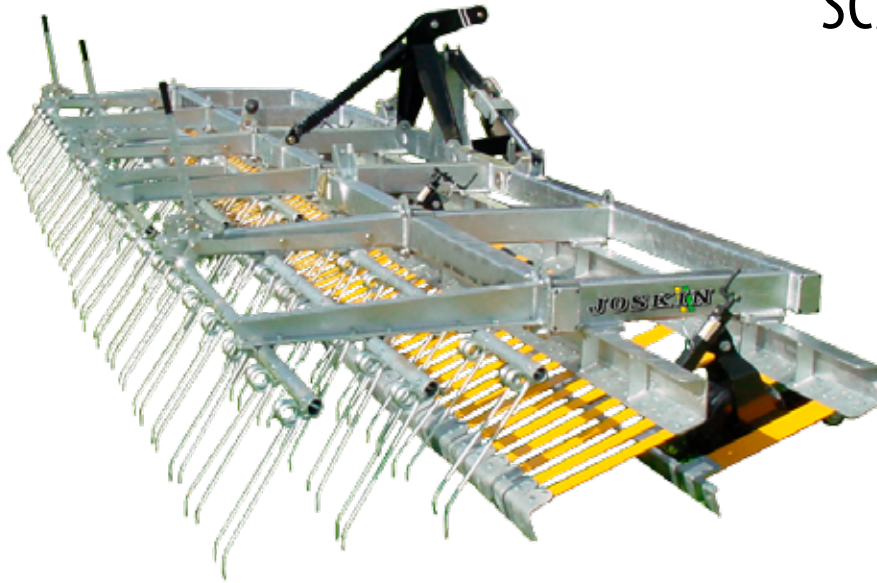
960

1.2 + 2.4 + 2.4 + 2.4 + 1.2  
1.560 kg



# AIREADORES / ESCARIFICADORES

## SCARIFLEX R5S3



### CARACTERÍSTICAS

- Tercer punto unido al armazón por resorte, lo que permite un excelente seguimiento del relieve del terreno y limita las vibraciones.
- Despliegue hidráulico como simple efecto en los modelos de 4,80 hasta 7,20 m y doble efecto en los de 8,40 y 9,60 m.
- Seguridad de mantenimiento en posición replegada para el transporte.
- Desbloqueo de la seguridad desde la cabina (cuerda).
- Ajuste de los dientes por medio de una palanca presente en cada elemento para una inclinación idéntica de cada diente.
- Ruedas reguladoras de caucho (375 x 150 mm - máx. 2 bar de presión) (4 en los modelos 4,8 hasta 7,2 m y 6 en los modelos 8,4 y 9,6 m).

#### Vistas



- 1 x raspadores niveladores  
60 cm sobre láminas  
semi-flexibles
- 1 x paletas niveladoras  
10 cm sobre láminas  
super-flexibles
- 3 x dientes flexibles (Ø 8 mm)

### ESPECIFICIDADES

Uso	Esparcimiento de las deyecciones, aireación, eliminación de musgos y escarificación
Fabricación	Acero especial
Láminas	Acero tratado, granalladas y pintadas
Eganche	Agrícola (28 mm)
Despliegue	Hidráulico (SE de 4,80 hasta 7,20 m - DE para 8,40 y 9,60 m)

### MÁQUINA MIXTA

Compuesto de 5 hileras de herramientas, el SCARIFLEX R5S3 JOSKIN posee todas las calidades para ser el mejor compromiso entre la niveladora, el aireador y el rastrillo.

Su robusta estructura formada de tubos rectangulares sostiene las filas de raspadores y paletas mientras que sus perfilados de gran tamaño sirven de soporte para las 3 filas de dientes flexibles. Las ruedas reguladoras montadas de serie, así como el tercer punto de enganche, ajustan la presión constante de los raspadores, mientras que una palanca ajusta la presión de las 3 hileras de dientes flexibles.



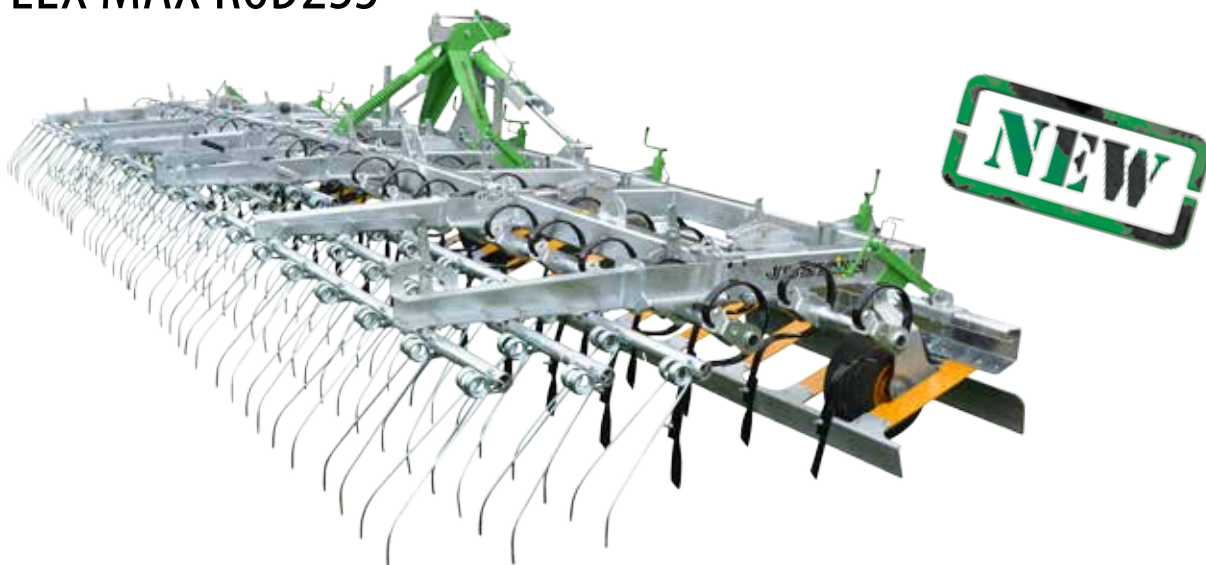
### MODELOS SCARIFLEX R5S3

con repliegue hidráulico

480	600	720	840	960
1.2 + 2.4 + 1.2	1.8 + 2.4 + 1.8	2.4 + 2.4 + 2.4	1.2 + 1.8 + 2.4 + 1.8 + 1.2	1.2 + 2.4 + 2.4 + 2.4 + 1.2
780 kg	860 kg	1.020 kg	1.320 kg	1.480 kg

# AIREADORES / REGENERADORES

## SCARIFLEX MAX R6D2S3



### UNA SOLUCIÓN POLIVALENTE PARA GRADAR Y REGENERAR SUS PRADERAS.

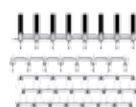
El nuevo SCARIFLEX MAX está provisto de 6 hileras compuestas de 3 herramientas diferentes, cuya profundidad de trabajo es ajustable individualmente en función de las tareas pedidas. Para regenerar la pradera está equipado con dientes más agresivos, los cuales van a permitir un trabajo en profundidad. Los ajustes independientes permiten elevar las herramientas no necesarias.



### CARACTERÍSTICAS

- Tercer punto unido al armazón por resorte, lo que permite un excelente seguimiento del relieve del terreno y limita las vibraciones.
- Despliegue hidráulico como simple efecto.
- Seguridad de mantenimiento en posición replegada para el transporte.
- Desbloqueo de la seguridad desde la cabina (cuerda).
- Ajuste de los dientes por medio de una palanca presente en cada elemento para una inclinación idéntica de cada diente.
- Ruedas reguladoras de caucho (375 x 150 mm - máx. 2 bar de presión) (4 en los modelos 6 m y 7,2 m).

#### Vistas



**1 x raspadores niveladores 60 cm sobre láminas semi-flexibles**  
**2 x rejas escarificadoras**  
**3 x dientes flexibles (Ø 8 mm)**

### ESPECIFICIDADES

Uso	Esparcimiento de las deyecciones, aireación, eliminación de musgos, escarificación y trabajo en profundidad
Fabricación	Acero especial
Láminas	Acero tratado, granalladas y pintadas
Enganche	Agrícola (28 mm)
Despliegue	Hidráulico (SE 6 m y 7,20 m)

### MODELOS SCARIFLEX MAX R6D2S3

con repliegue hidráulico

**600**

1.8 + 2.4 + 1.8

1.100 kg

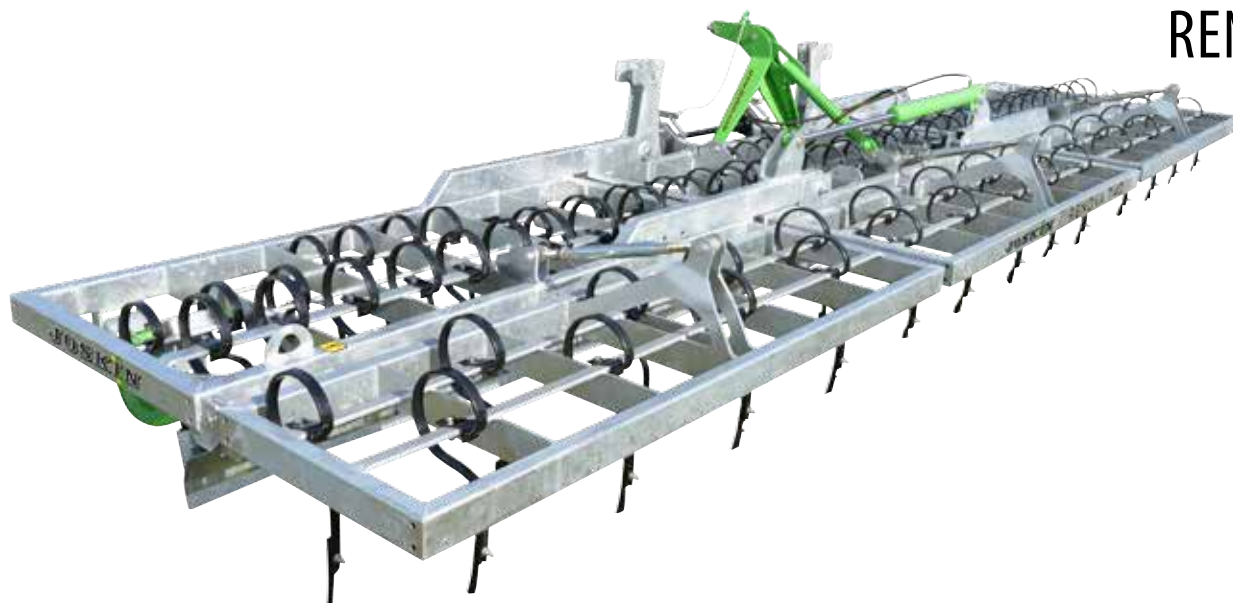
**720**

2.4 + 2.4 + 2.4

1.300 kg

# REGENERADORES DE PRADERA

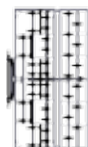
## RENOVA



### CARACTERÍSTICAS

- Ancho durante el transporte : no sobrepasa 2,50 m.
- Montaje de las herramientas sobre dientes flexibles.
- Fácilmente adaptable sobre diferentes tractores gracias a la barra de enganche.
- Repliegue y despliegue hidráulicos de las extensiones en los modelos RENOVA 400, 500, 600 y 740.
- Ruedas reguladoras de acero ajustables por medio de una manivela.
- Ajuste de profundidad del escarificador por tornillo regulador.

#### Vistas



1 x cuchillos de enrasado a 25°  
1 x láminas de raspado  
2x rejas escarificadoras

### ESPECIFICIDADES

Uso	Regeneración
Fabricación	Acero especial
Láminas	Acero, galvanizadas
Enganche	Rápido por barra redonda (Ø 22 mm sobre tipo 240 - Ø 28 mm sobre otros tipos)
Despliegue	Hidráulico (DE a partir de 4 m)

### REGENERE SUS PASTOS

El RENOVA es una grada compuesta de cuchillos de enrasado, de láminas de raspado y de rejas escarificadoras semi-rígidas.

El concepto RENOVA va a nivelar las diferencias de relieve, las boñigas de vacas, las toperas y los residuos. La desvinculación y el raspado del relieve provocan un efecto de mineralización superficial.

Los cuchillos de enrasado así como las rejas escarificadoras permiten un enraizamiento en profundidad hacia una zona todavía no explotada, mejorando así la rapidez del crecimiento, así como la productividad de la pradera.

Las ruedas reguladoras garantizan una buena puesta a nivel de la máquina.



### MODELOS RENOVA

240



2,4

550 kg

400



0,8 + 2,4 + 0,8

900 kg

500



1,3 + 2,4 + 1,3

1.145 kg

con repliegue hidráulico

600



1,8 + 2,4 + 1,8

1.330 kg

740



2,5 + 2,4 + 2,5

1.500 kg

# AIREADORES DE PRADOS

## Accesorios y opciones comunes



### SEBRADORES (EB Y SCARIFLEX)

Es posible equipar su aireador con un sembrador para abonos eléctrico o neumático.

El roto-sembrador eléctrico dispersa los granos por una bandeja rotativa colocada directamente bajo el depósito.



Roto-sembrador

En cuanto al sembrador neumático distribuye los granos dentro de un flujo de aire gracias a una leva distribuidora. Las semillas se dirigen así vía tubos hacia descargadores posicionados delante de los dientes flexibles.



Copelas de dispersión



Sembrador neumático

### AJUSTE DE LOS DIENTES FLEXIBLES

Palancas permiten ajustar la presión sobre el suelo de las hileras de dientes flexibles.



### RASTRILLOS AIREADORES BF Y EB)

Los rastrillos aireadores de 30 cm provistos de dientes curvos (opcional) sirven para cortar las boñigas (acción conjunta con las paletas).



### KIT DE SEÑALIZACIÓN

Un kit de señalización reflectante es también opcional (obligatorio en algunos países para el transporte sobre ruta).



### RUEDA DE ACERO

Ruedas de acero reforzadas por discos internos pueden montarse como opción en lugar de las de caucho.



### RASPADOR SOBRE DIENTE RESORTE

Disponibles en los SCARIFLEX, un raspador sobre diente resorte posicionado en la primera línea permite romper y nivelar las toperas. Así facilita el trabajo de los raspadores niveladores.





JOSKIN BETIMAX

BETIMAX

JOSKIN

JOSKIN

WINPACK  
RDS 7800

BETIMAX

WINPACK  
RDS 7500

BETIMAX

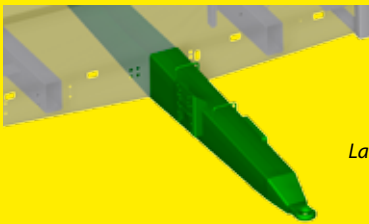
# BETIMAX R

## El transporte con toda seguridad



### RAMPA DE CARGA

El remolque de ganado BETIMAX R se diferencia de su hermana ras del suelo por la utilización de una rampa. Esta última se concibe para tener un ángulo de carga y descarga muy débil para reducir los riesgos durante la manipulación del ganado. Las huellas en la entrada de rampa así como entre la rampa y la caja se reducen a algunos centímetros. Una madera tratada con listones con altura débil permite al ganado evitar resbalar y tropezarse. Un cuadro de acero galvanizado sostiene el conjunto y asegura una bandeja de carga estable y rígida.



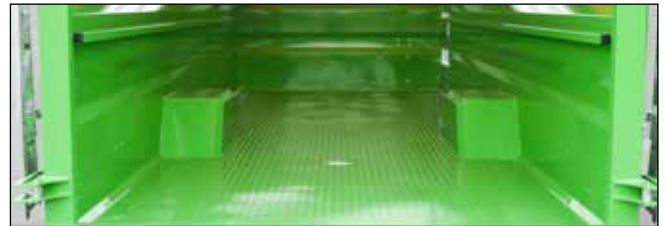
Lanza fija

### CARACTERÍSTICAS

El remolque de ganado BETIMAX R JOSKIN, concebido sobre la misma base que la RDS. La principal diferencia es la que no dispone de una suspensión "ras del suelo". Se distingue también por su lanza fija y su rampa de carga. La caja, de una altura de 210 cm, está enteramente pintada.

El fondo de caja en chapa lagrimada anti-deslizante está provisto de rincones rotos en los pies de las paredes laterales para facilitar la limpieza. Por fin está provisto de remaches elevados en el portillo lateral y en la puerta trasera para garantizar una hermeticidad a 100%.

La rampa está equipada en estándar con 2 resortes de retorno para una elevación fácil. Un cilindro hidráulico para una elevación sin esfuerzo es opcional.



### ESPECIFICIDADES

Chasis	Tubular 180 x 100 mm
Caja	Monocasco - altura 210 cm Enteramente pintado
Tren rodante	Eje simple sobre R5000S y R6000S
Dimensiones de las ruedas	Ø 890 hasta 940 mm / ancho máximo 458 mm
Lanza	Fija

### MODELOS

	Número de animales	Caja (m)			Suelo (m <sup>2</sup> )	Eje(s) : □ (mm) -vía (mm) - bulones	Frenos (mm)	Ruedas	Soporte de estacionamiento
		Longitud	Ancho	Altura					
R5000S	7/8	5	2,23	2,10	11,1	ADR 80x2000-8B	350 x 60	435/50R19.5	Gato manual ajustable
R6000S	8/10	6	2,23	2,10	13,4	ADR 80x2000-8B	350 x 60		

# BETIMAX RDS

## Un transporte seguro y confortable de su ganado



### “RAS DEL SUELO”

El remolque de ganado RDS JOSKIN fue desarrollado según los consejos de veterinarios y de ganaderos experimentados con fines de alcanzar un nivel de confort y de facilidad lo más elevado posible. Descansa sobre un chasis tubular que, con las chapas laterales (4 mm), forma una caja monocasco de 210 cm de alto. La galvanización completa del conjunto de la caja confiere una gran resistencia al vehículo contra las agresiones debidas a las deyecciones animales.



### ESPECIFICIDADES

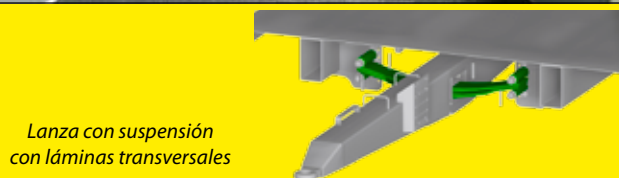
Chasis	Tubular - 180 x 100 (5000 y 6000) Tubular - 220 x 120 (7500 y 9000)
Caja	Monocasco - altura 210 cm Enteramente galvanizada o pintada
Tren rodante	- Eje simple sobre RDS 5000 y 6000 - Eje doble sobre RDS 7500 y 9000
Dimensiones de las ruedas	Ø 890 hasta 940 mm / ancho máximo 458 mm
Lanza	Suspensión con láminas transversales

### FACILIDAD DE CARGA

El BETIMAX RDS está equipado con el sistema “ras del suelo”. El (los) eje(s) se monta(n) sobre cilindros hidráulicos doble efecto que permiten depositar el remolque de ganado en el suelo. La altura de carga y descarga tiene 14 cm, mientras que la altura de transporte es de 63 cm. Este sistema “a ras del suelo” acarrea la supresión de la rampa de acceso, evitando cualquier manipulación del usuario y cualquier riesgo de accidente durante la carga y descarga del ganado. Cada cilindro está equipado con una seguridad que impide el hundimiento del vehículo en caso de ruptura de los conductos hidráulicos.

### SUELO DE CAJA

Según la elección el suelo está disponible como chapa lagrimada anti-deslizante o puede estar revestido de una resina con 3 componentes, similar a la que equipa los camiones de transporte de ganado. Esta resina presenta características anti-deslizantes e insonorizantes que resultan muy confortables para el ganado. La evacuación de los aguas y de las deyecciones durante la limpieza se realiza por medio de dos tapones de vaciado Ø 2". Un borde interior, según las normas en vigor, evita la pérdida durante los desplazamientos.



Lanza con suspensión con láminas transversales

### MODELOS

	Número de animales	Caja (m)			Suelo (m <sup>2</sup> )	Eje(s) : □ (mm) - vía (mm) - bulones	Frenos (mm)	Ruedas	Soporte de estacionamiento
		Longitud	Ancho	Altura					
RDS 5000	7/8	5	2,23	2,10	11,1	ADR 90x2066-8B	400 x 80	435/50R19.5	Gato manual ajustable
RDS 6000	8/10	6	2,23	2,10	13,4	ADR 90x2066-8B	400 x 80		Hidráulico <sup>(1)</sup>
RDS 7500/2	10/12	7,5	2,23	2,10	16,7	ADR 2x90x2066-8B	400 x 80	Hidráulico <sup>(1)</sup>	
RDS 9000/2	12/14	9	2,23	2,10	20,0	ADR 2x90x2066-8B	400 x 80		

<sup>(1)</sup> Pata hidráulica (DE) toma directa al tractor

# REMOLQUES DE GANADO

## Opciones comunes



### SEPARACIONES INTERIORES

Varios tipos de separaciones interiores están disponibles :

- una separación de una pieza, con 3 fijaciones ajustables ;
- una puerta de una pieza, sobre rieles con 3 fijaciones ajustables ;
- una separación de dos piezas (únicamente disponible en algunos modelos, no ajustable).

Como opción también: una puerta interior suplementaria sin riel, y también una extensión para separación interior más baja con fines de compartimentar lotes de animales de pequeño tamaño.

Las separaciones de una pieza se fijan sobre tubos montados en estándar a lo largo de las paredes del cajón. Tienen la ventaja de presentar una protección sobre toda la altura de las paredes. Se deslizan sobre toda la longitud del remolque de ganado, también a nivel del encastramiento de ruedas.



*Puerta interior equipada con un mango para una apertura con toda seguridad desde el exterior*

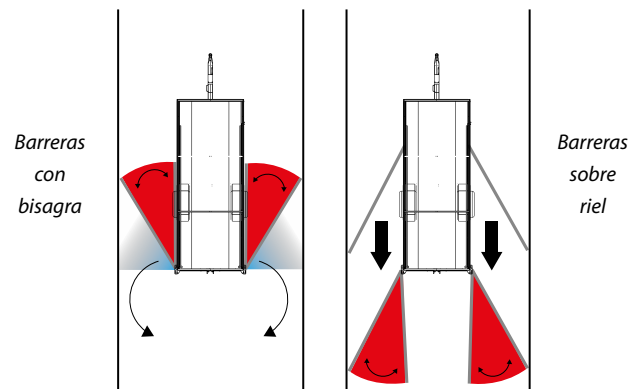


*Separación interior de una pieza*

### BARRERAS EXTERIORES

Para facilitar el agrupamiento del ganado durante la carga, los remolques de ganado BETIMAX pueden estar equipados con barreras laterales sobre bisagra (3,10 m) o sobre riel (4 o 4,50 m según los modelos). Se enganchan sobre los laterales del vehículo ofreciendo seguridad durante el transporte.

Los modelos 6000, 7500 y 9000 pueden estar provistos de un juego de barreras laterales autoportantes sobre rieles de 4,5 m para facilitar su ubicación.







## TOLDO DE PROTECCIÓN

En estándar el BETIMAX está equipado con arcos que aumentan la rigidez de la caja y permiten, como opción, cubrir el remolque con un toldo de protección



## PASAJES DE RUEDAS

Para proteger el ganado los pasajes de ruedas están provistos de aristas redondeadas.



## BARRAS DE PROTECCIÓN

Las barras de protección por encima del pasaje de ruedas, a veces incompatibles con las separaciones también están disponibles como opción.



## ACCESORIOS DE LA CAJA

### Iluminación

Para satisfacer las normas de seguridad y la legislación vigentes, el BETIMAX está provisto de luces traseras, de una iluminación de placa y, como opción, de luces laterales. Las luces traseras protegidas por una reja se encastran debajo de la caja para una protección óptima contra los choques.



### Rueda de socorro

Un soporte para rueda de socorro así como una rueda de socorro pueden ser obtenidos como opción. Este soporte se encuentra en la parte delantera del cajón.



### Cofre de herramientas

El montaje de un cofre de herramientas es posible en la parte frontal de la caja.

### Soporte para herramientas

Un soporte de 4 emplazamientos (en la parte delantera) les permitirá llevar cepillo, pala u otro.



# CUBAS DE AGUA

## AQUATRANS

### sobre pies/móviles



### CUBAS ADAPTADAS AL GANADO

Las cubas de agua JOSKIN están equipadas en estándar con numerosos equipamientos, tales como un indicador de nivel protegido, un orificio de llenado superior de Ø 450 mm, una compuerta con bola 2 1/2", y también un rompe-olas (a partir de 3.600 l). Este último permite evitar las turbulencias del agua y reforzar la cuba. Estos equipamientos aportan un confort de utilización y de manutención.

Las cubas de agua de la gama JOSKIN se conciben según las mismas técnicas probadas que las cubas de purín.

Se fabrican a partir de acero galvanizado de 4 mm para una mejor resistencia con el tiempo. El chasis es un soporte soldado a la cuba sobre toda su longitud de la cuba.

Un orificio de acceso superior (Ø 450 mm) con apertura rápida permite un llenado y una limpieza fáciles de la cuba



Cuba de agua sobre pies

### CUBA DE AGUA SOBRE PIES

#### MODELOS

Capacidad (l)	Longitud de cuba (mm)	Ø cuba (mm)
1.100	1.560	1.000
2.100	2.790	1.000
3.600	3.100	1.250
4.300	3.930	1.250
5.100	4.350	1.250

### CUBA DE AGUA MÓVIL

#### MODELOS

Capacidad (l)	Long. cuba (mm)	Ø cuba (mm)	Altura válvula de bola (mm)	Eje(s): □ (mm) - vía (mm) - bulones	Ruedas
1.100	1.560	1.000	810	1500-60-6B	11.5x15 10 PR
2.100	2.790	1.000	770	1500-60-6B	11.5x15 10 PR
3.600	3.100	1.250	770	1500-60-6B	11.5x15 10 PR
4.300	3.930	1.250	930	1650-70-8B	400R22.5
5.100	4.350	1.250	930	1650-70-8B	400R22.5

### AQUATRANS XL

#### MODELOS

Capacidad teórica	Long. cuba	Altura válvula de bola	Cuba Ø	Eje(s): □ (mm) - vía (mm) - bulones	Frenos	Ruedas
6000 S	6.050 l	6.230 mm	930 mm	1.400 mm	ADR 90x1950-8B	350 x 90 mm 400R22.5
7300 S	7.300 l	6.478 mm	930 mm	1.500 mm	ADR 90x1950-8B	350 x 90 mm 400R22.5



## AQUATRANS XL

Estas cubas de agua móviles poseen un volumen de 6.000 o 7.300 l. Gracias a su concepción derivada de las cubas de purín y a un acero de 5 mm de espesor, el AQUATRANS XL se beneficia de una **estructura más robusta** para un mayor trabajo sobre ruta. El eje se atornilla sobre una **estructura autoportante reforzada** para uso intensivo.

Esta concepción aporta una **ligereza máxima** al vehículo facilitando el transporte. Todos los elementos (cuba, soporte, lanza y accesorios) están **galvanizados enteramente** con fines de favorecer la longevidad del vehículo. Además la cuba de agua dispone de una **multitud de opciones** adaptables sin pre-equipamiento.



Indicador de nivel



Orificio de acceso superior (Ø 450 mm)



Válvula con bola 2" 1/2



Las cubas de agua AQUATRANS / AQUATRANS XL pueden estar equipadas con una bomba volumétrica para permitir un llenado rápido y con total autonomía.

## OPCIONES COMUNES



Luz trasera sobre bisagra



Bebedero 1 animal



Bebedero a nivel constante



"Mandíbula" 2" 1/2



Bebedero lateral a nivel constante

# JOSKIN

Documento no contractual. Datos modificables sin previo aviso. Las fotos no corresponden necesariamente a los equipos estándar.



[www.joskin.com](http://www.joskin.com)

rue de Wergifosse, 39 • B-4630 Soumagne - Bélgica • E-mail : [info@joskin.com](mailto:info@joskin.com) • Tel. : +32 (0) 43 77 35 45

Su agente JOSKIN local

